



Prestação de serviços no âmbito de Projecto e de fornecimento de materiais para infra-estruturas e instalações eléctricas e de telecomunicações





Instalações de iluminação pública:

- Abastecidas por redes eléctricas de baixa tensão ou por fontes de energias renováveis em rede isolada (módulos fotovoltaicos, aerogeradores, etc.)
- Zonas viárias, pedonais, históricas, verdes, etc.:



Antes



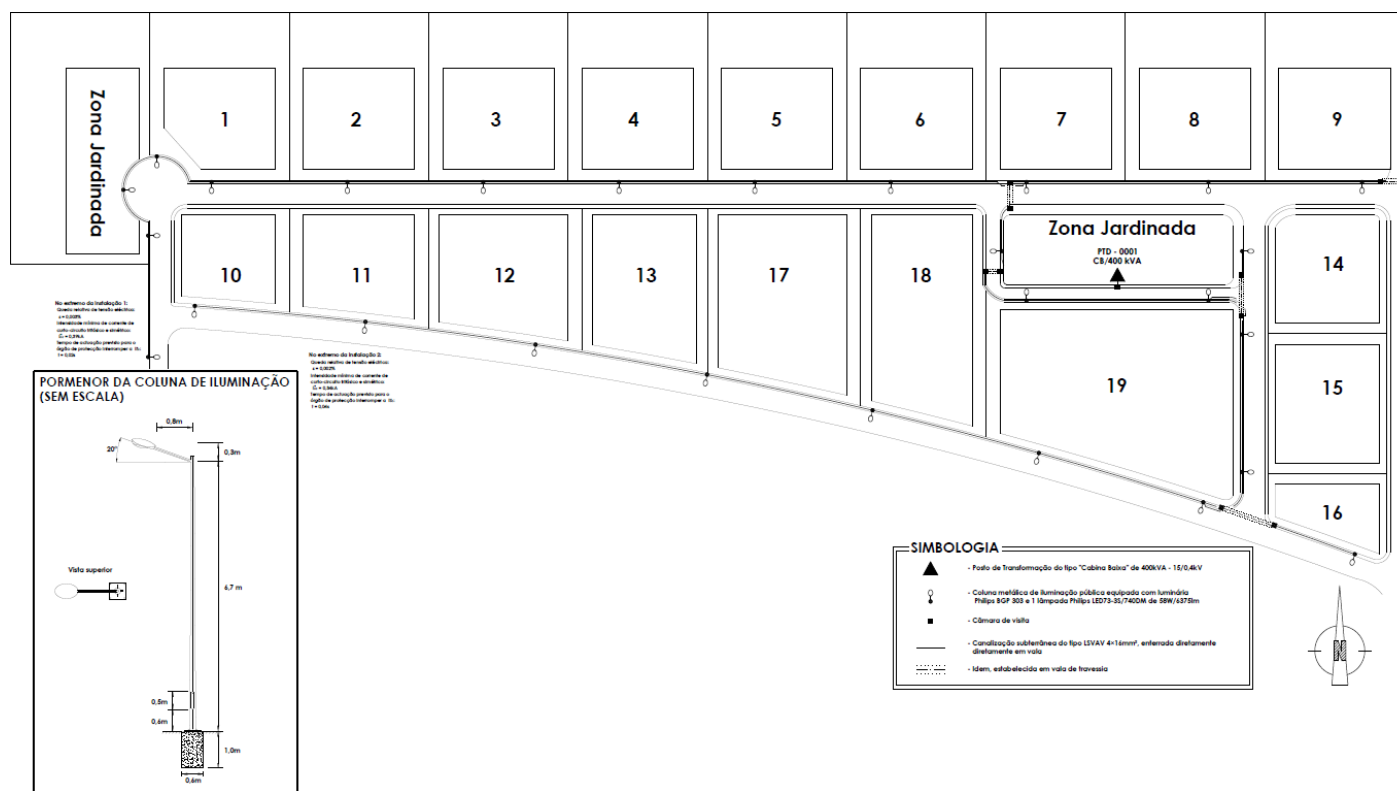
Depois





Instalações de iluminação pública:

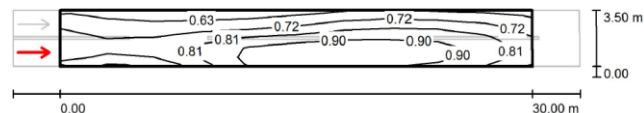
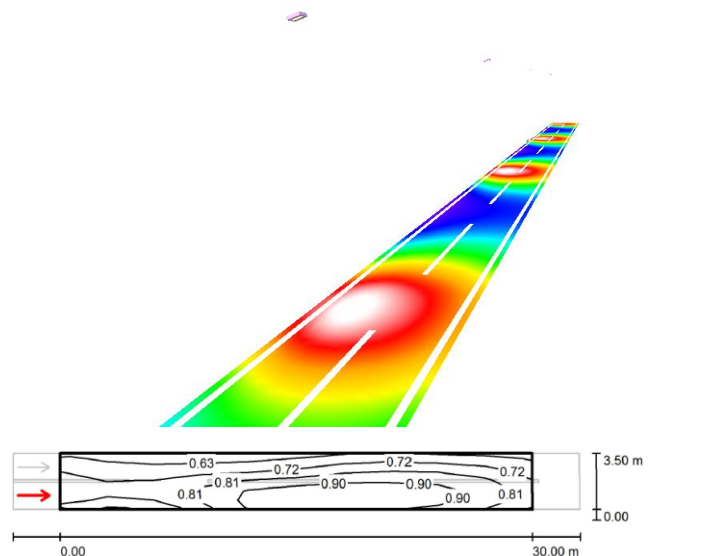
- Planta de uma instalação abastecida a partir da rede pública de distribuição de energia eléctrica (a partir de um posto de transformação de cabina baixa):





Instalações de iluminação pública:

- Garantia de adequados níveis de iluminação → Necessidade de realização de cálculos luminotécnicos!



Valores em Candela/m², Escala 1 : 258

Grelha: 10 x 6 Pontos
 Posição do observador: (-60.000 m, 0.875 m, 1.500 m)
 Pavimento: R3, q0: 0.070

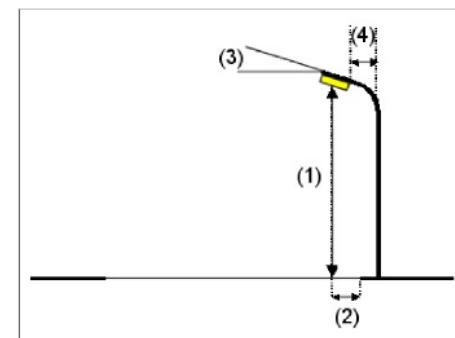
	L_m [cd/m ²]	U0	UI	TI [%]
Valores reais segundo o cálculo:	0.78	0.74	0.73	13
Valores nominais segundo a classe ME4a:	≥ 0.75	≥ 0.40	≥ 0.60	≤ 15
Cumprido/não cumprido:	✓	✓	✓	✓

Perfil da rua

Pista de rodagem 1 (Largura: 3.500 m, Quantidade das faixas de rodagem: 2, Pavimento: R3, q0: 0.070)

Factor de manutenção: 0.67

Distribuições de luminárias



Luminária: PHILIPS BGP303 1xLED73-3S/740 DM
 Corrente luminosa (Luminária): 6375 lm
 Corrente luminosa (Lâmpadas): 7500 lm
 Potência luminosa: 58.0 W
 Distribuição: de um lado embaixo
 Distância entre postes: 30.000 m
 Altura de montagem (1): 7.000 m
 Altura do ponto de luz: 6.925 m
 Pendor (2): -0.500 m
 Inclinação do braço extensor (3): 20.0 °
 Comprimento do braço extensor (4): 0.800 m

Valor máximo da potência luminosa
 a 70°: 589 cd/klm
 a 80°: 387 cd/klm
 a 90°: 21 cd/klm

Em todas as direcções que, em uma luminária correctamente instalada, formam o ângulo dado com as verticais inferiores. A distribuição cumpre a classe de índice de ofuscamento D.5.



Prestação de serviços no âmbito de Projecto e de fornecimento de materiais para infra-estruturas e instalações eléctricas e de telecomunicações

Obrigado pela atenção!